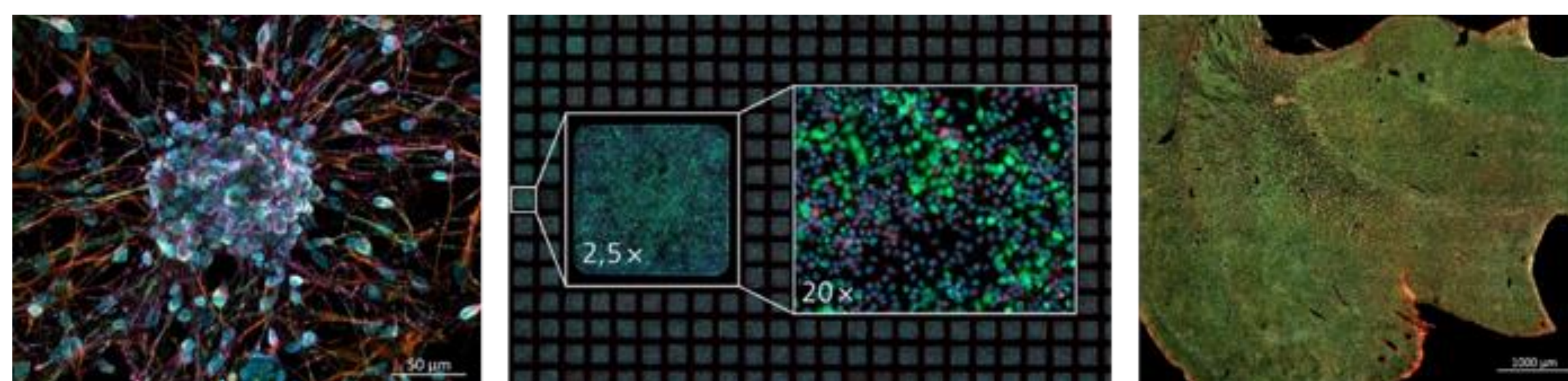


# Invitation

## Séminaire BICeL & Workshop ZEISS

Du 13 au 16 décembre 2021



**La microscopie évolue** : L'imagerie est un élément incontournable dans de nombreux domaines d'application en recherche, impliquant une automatisation et des performances toujours plus avancées.

Acteur moteur de nouvelles technologies, ZEISS propose une large gamme de microscopes innovants et permettant un accès simple et autonome à l'imagerie de pointe. La plateforme d'imagerie de BICeL contribue grandement à rendre accessible aux chercheurs ces outils technologiques.

Nous vous invitons à participer à une **journée de conférences le lundi 13 décembre 2021**, pour découvrir en quoi ces outils ont aidé certains chercheurs Lillois dans leur quotidien.

Une présentation de l'équipement et des services proposés par le plateau d'imagerie de la faculté de Médecine aura lieu en début de séance.

Enfin, **du 14 au 16 décembre 2021**, ZEISS vous invite à découvrir et à **tester différents équipements** mis à disposition pour cet événement ainsi que ceux de la plateforme, au sein de plusieurs ateliers animés par ZEISS et BICeL :

- **Microscope confocal LSM980 avec détecteur AiryScan 2** à Sensibilité, vitesse et résolution
- **Microscope à feuille de lumière Lightsheet 7** à Vitesse et résolution sur échantillons larges
- **Microscope automatisé CellDiscoverer 7** à Imagerie du vivant moyen débit
- **Macroscopie AxioZoom V16** avec module de coupe optique Apotome à Champ large et résolution
- **Scanner de lames AxioScan Z1** à Débit et lames virtuelles
- **Analyse et traitement d'images** à Analyse intelligente, déconvolution, corrélative...

Vos échantillons sont les bienvenus pour tester les équipements en conditions réelles !

## Programme

### Lundi 13 décembre 2021 – PRESENTATIONS ORALES

Lieu : Salle des Congrès du Pôle Recherche de la Faculté de Médecine (grand amphithéâtre, rez-de-chaussée)

- **ZEISS** : présentation des systèmes et des ateliers proposés
- **BICeL** : présentation de la plateforme et discussion
- **Christine Faille**, INRAE / UMET : Microscopie confocale
- **Olivier Briand**, U1011 : Video-microscopie
- **Emilie Faivre**, LiNCog (Lille Neuroscience & Cognition) : Microscopie confocale & AiryScan
- **Audrey Vincent**, CANTHER : CellDiscoverer 7 et analyse d'image

### Mardi 14 au Jeudi 16 décembre 2021 – ATELIERS / WORKSHOPS

Lieu : Salle du Conseil (RdC) et Plateau de microscopie photonique (4<sup>ème</sup> étage), Pôle Recherche de la Faculté de Médecine.

Inscription nécessaire au préalable ou sur place le lundi 13/12, selon les disponibilités restantes.

Le nombre de places par ateliers sera limité afin de ne pas les surcharger et de respecter de bonnes conditions sanitaires.

Certains ateliers pourront être réorganisés selon le nombre d'inscrits, vous en serez informés.

Lundi 13/12/2021	Mardi 14/12/2021	Mercredi 15/12/2021	Jeudi 16/12/2021
	9h30 Accueil café	9h30 Accueil café	9h30 Accueil café
<b>PRESENTATIONS ORALES</b>	<b>ATELIERS</b>	<b>ATELIERS</b>	<b>ATELIERS</b>
10h30 - 11h Présentation BICeL	10h - 12h LSM 980 Airyscan	10h - 12h LSM 980 Airyscan	10h - 12h LSM 980 Airyscan
11h - 11h30 Christine Faille	Lightsheet 7	Lightsheet 7	Lightsheet 7
11h30 - 12h Olivier Briand	CellDiscoverer 7	CellDiscoverer 7	CellDiscoverer 7
	<b>PAUSE</b>	<b>PAUSE</b>	<b>PAUSE</b>
14h - 15h30 Présentation ZEISS	<b>ATELIERS</b>	<b>ATELIERS</b>	<b>ATELIERS</b>
15h30 - 16h Emilie Faivre	14h - 15h30 LSM 980 Airyscan	14h - 15h30 LSM 980 Airyscan	14h - 15h30 LSM 980 Airyscan
16h - 16h30 Audrey Vincent	Lightsheet 7	Lightsheet 7	Lightsheet 7
	AxioZoom Apotome	AxioZoom Apotome	AxioZoom Apotome
	AxioScan	AxioScan	AxioScan
16h30 Discussion café	15h30 - 16h Pause café	15h30 - 16h Pause café	15h30 - 16h Pause café
	<b>ATELIERS</b>	<b>ATELIERS</b>	<b>ATELIERS</b>
	16h - 17h30 LSM 980 Airyscan	16h - 17h30 LSM 980 Airyscan	16h - 17h30 LSM 980 Airyscan
	Lightsheet 7	Lightsheet 7	Lightsheet 7
	Analyse et traitement d'images	Analyse et traitement d'images	Analyse et traitement d'images

## Inscriptions et renseignements

Les réservations aux ateliers pourront se faire sur la page : <https://www.zeiss.fr/microscopie/local/events/2020/workshop-lille-2021.html>

Pour toute information, n'hésitez pas à nous contacter :

Mickaël LEFEBVRE, Carl Zeiss SAS [mickael.lefebvre@zeiss.com](mailto:mickael.lefebvre@zeiss.com) 06 85 11 31 51

Meryem TARDIVEL, BICeL [meryem.tardivel@univ-lille.fr](mailto:meryem.tardivel@univ-lille.fr) 03 20 62 34 93